

UMWELT- ■ GEOTECHNIK ■ PLANUNG ■ BERATUNG

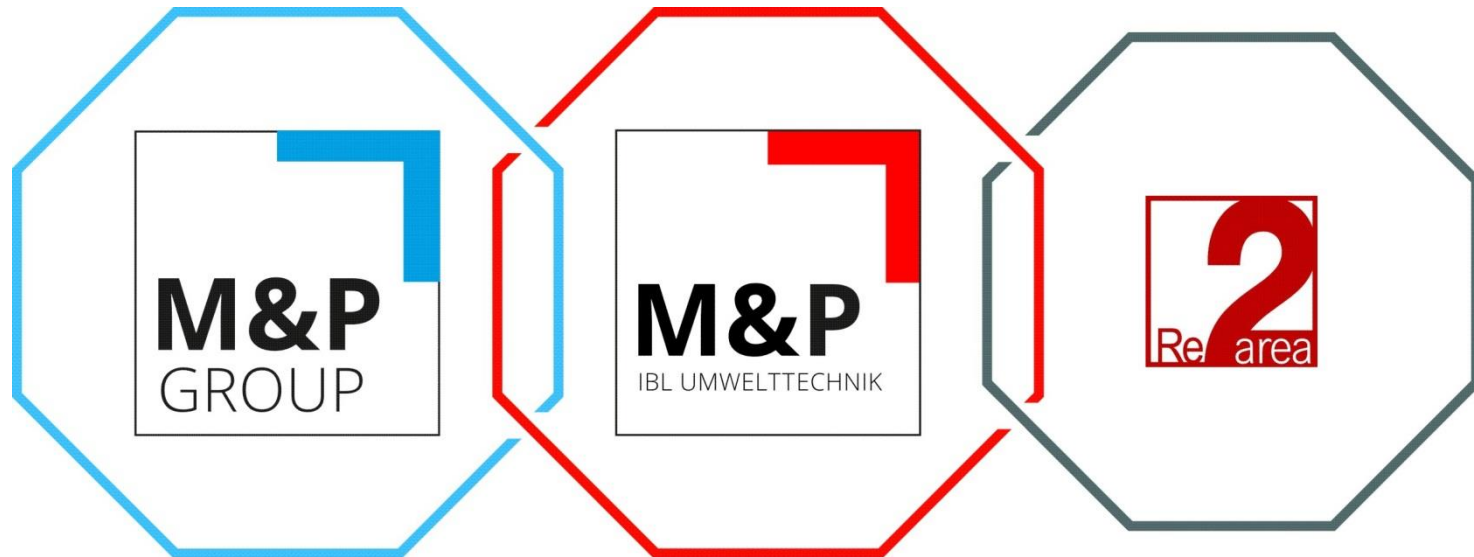


# MUP UMWELTECHNIK GMBH

EIN UNTERNEHMEN DER M&P GROUP



# FIRMENVERBUND



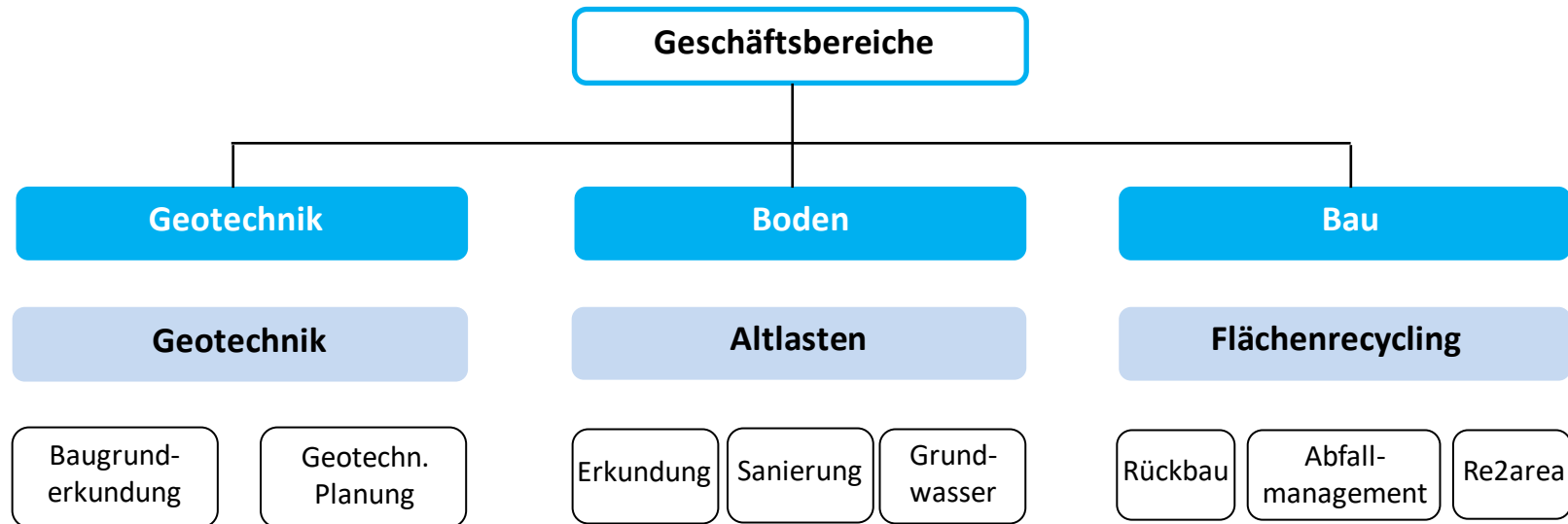
**Re2area GmbH**

**Revitalisierung vorgenutzter Standorte**

Gesellschafter:

- MuP Umwelttechnik GmbH
- Fritz Spieth Beratende Ingenieure GmbH
- Project GmbH

# FACHBEREICHE



# MITARBEITER IM FIRMENVERBUND



## Umfassende Kompetenz für individuelle Lösungen:

- Geologen / Hydro- und Ingenieurgeologen
- Bauingenieure und Ingenieure (Verfahrenstechnik, Umwelttechnik, Biotechnologie, Geotechnik)
- Geographen / Geoökologen, Umweltauditoren
- Umwelttechniker
- Biologisch Technische Assistenten
- Technische Zeichner, GIS- und EDV-Experten
- Kaufleute, Kalkulatoren / Verwaltungsangestellte
- Hilfskräfte / Praktikanten

>35 MA

## Mull & Partner Group

Geologen, Geographen, Umwelt-  
Wissenschaftler, Bauingenieure  
Landschaftsarchitekten, Agrar-  
Wissenschaftler, Chemiker  
Biologen, Baustoffprüfer,  
Informatiker / Geoinformatiker  
Vermessungsingenieure  
Wirtschaftsingenieure

> 700 MA

## Re2area

Geologen, Bauingenieure  
Landschaftsarchitekten,  
Stadtplaner, Architekten

>100 MA



# BAUGRUNDUNTERSUCHUNG UND GEOTECHNISCHE BERATUNG

Baugrunderkundung, Geotechnische Erkundung

Geotechnische Labor- und Feldversuche

Baugrund- und Gründungsgutachten

Geotechnische Beratung bei Erschließungs- und Infrastrukturprojekten

Beratung, Planung, Fachbauüberwachung Erdbaumaßnahmen

Beratung und Dimensionierung Versickerungsanlagen







# ALTLASTENERKUNDUNG UND -BEWERTUNG

Historische, orientierende- und Detailerkundungen von Altstandorten

Sachverständige Gefährdungsabschätzungen

Kostenschätzungen zu abfall- und altlastenrelevanten Themen

Effiziente Untersuchungskonzepte, fachgerechte Beprobung und Analytik von Boden, Bodenluft und Grundwasser

Sanierungsuntersuchung und -planung



# SANIERUNG VON BODEN UND GRUNDWASSER

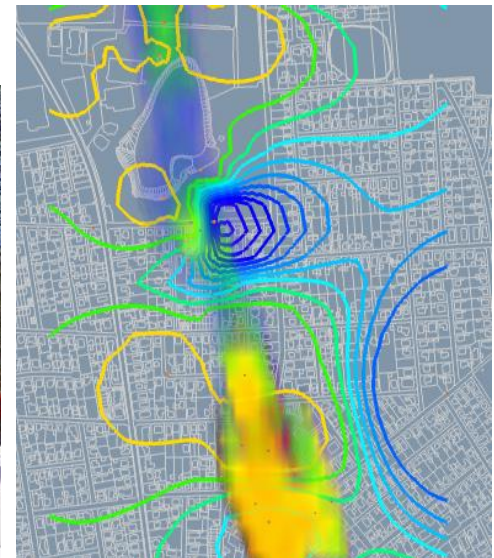
Beratung, Machbarkeitsstudien und Sanierungsplanung

Durchführung biologischer, chemischer und physikalischer Sanierungen und Kombinationen

Innovative In-situ-Technologien und Verfahrenskombinationen

Projektsteuerung und Überwachung

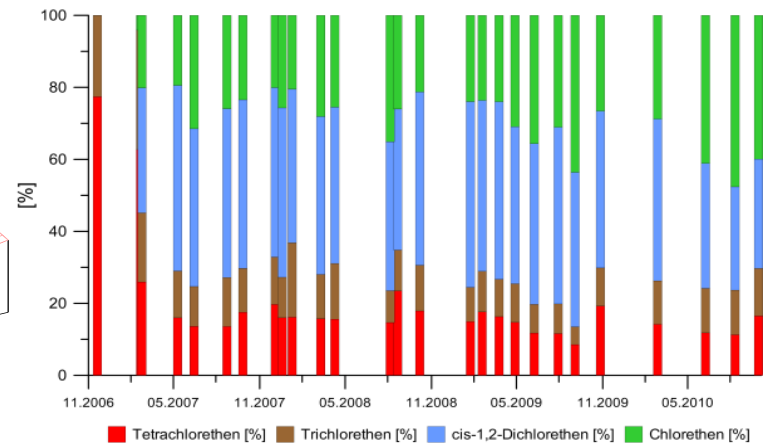
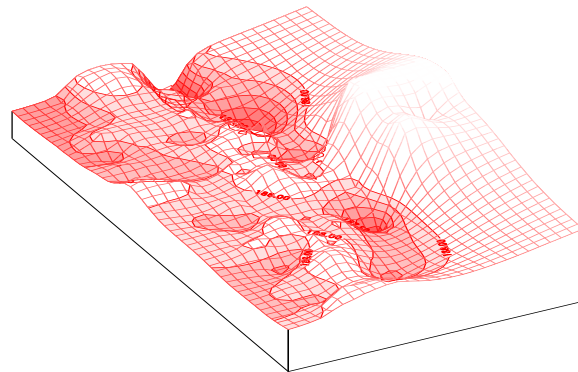
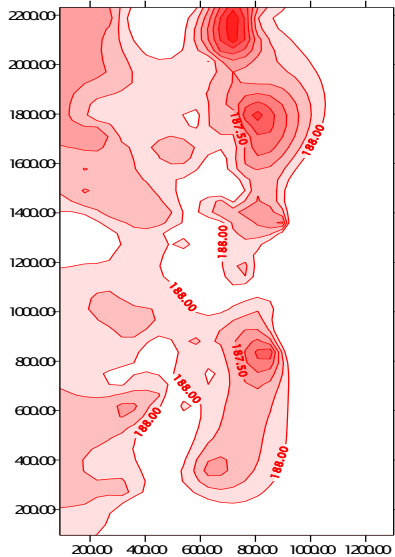
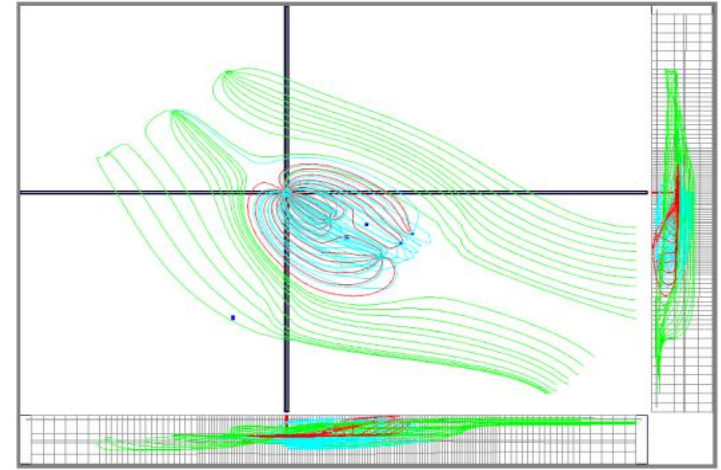
Optimierung langjähriger Sanierungen





## GRUNDWASSER

- Hydrogeologische Studien
- Grundwassermonitoring
- Grundwasseranalytik
- Grundwasser-und Transportmodellierungen



# RÜCKBAUPLANUNG – STANDORTBERÄUMUNG

Risikobetrachtungen und Kostenschätzungen zur Geländefreimachung

Gebäudeschadstoffe, Raumlufthuntersuchungen

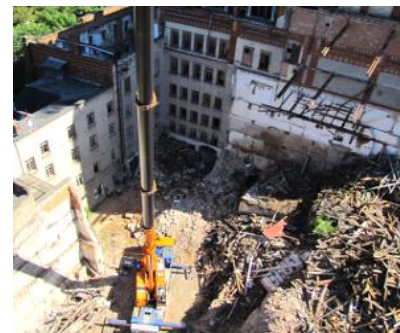
Ausführungs- und Genehmigungsplanung von Rückbaumaßnahmen

Beprobungskonzepte, systematische Beprobung und Analytik

Gebäudeschadstoffkataster

Standortoptimierte Rückbau- und Entsorgungskonzepte

Fachbauüberwachung, Arbeits- und Gesundheitsschutz





# VERWERTUNGS- UND ENTSORGUNGSMANAGEMENT

Erarbeiten von nachhaltigen Verwertungs- und Entsorgungskonzepten

Deklarationsanalysen

Stoffstrommanagement von Bauprojekten nach geltendem Abfallrecht

Dokumentation und lückenlose Nachweisführung





## FLÄCHENRECYCLING

Erfassung umweltrelevanter Daten / Due Diligence

Beratung und Bewertung von Baugrund, Bausubstanz, Schadstoffrisiken und Altlasten vorgenutzter Liegenschaften

Risikoanalysen, Kostenschätzungen, Optimierungsstrategien

Erkundung von Baugrund, Gebäudesubstanz, Boden und Grundwasser

Wirtschaftliche Sanierungs- und Sicherungskonzepte

Verzahnung notwendiger umwelt-, rückbau und geotechnischer Leistungen mit dem Bauvorhaben



## TECHNIKUM

Beratung, Entwicklung, Konstruktion, Anlagenbau und –betrieb

Pilotanlagen im Technikumsmaßstab und für Feldversuche

Optimierung von Anlagenkonfigurationen

Bau von Überwachungs- und Steuerungssystemen sowie Anlagen zur Messdatenerfassung

Bautechnische Vorbereitungsarbeiten

Betrieb, Wartung und Instandhaltung





## BIO- UND GEOLABOR

Ermittlung der Schlüsselparameter zur erfolgreichen Sanierung von Boden und Grundwasser

Spezielle Verfahren zur Schadstoff- und Spurenanalytik

Machbarkeitsstudien zum Schadstoffabbau in Boden, Grundwasser, Luft

Biologische und chemische Abbauversuche

Molekularbiologische Nachweisverfahren (PCR)

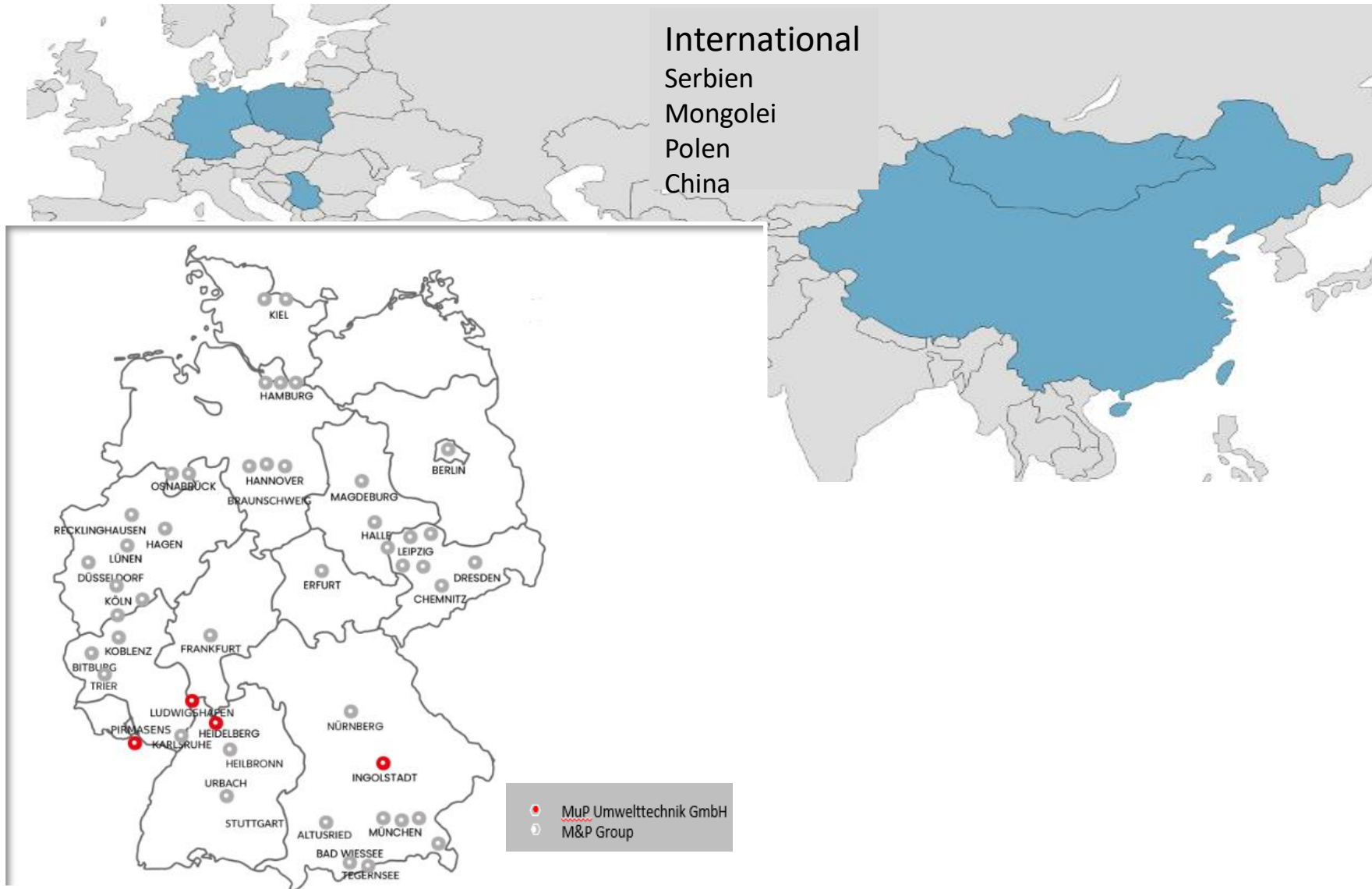
Toxikologische Untersuchungen und Studien

Geotechnische Laborversuche (u.a. Wassergehalt, Konsistenzgrenzen  
Korngrößenverteilung, Dichte des Bodens, Proctordichte, Glühverlust)





# STANDORTE - IM FIRMENVERBUND



## KONTAKT:

### **MuP UMWELTTECHNIK GMBH**

Wieblinger Weg 21

69123 Heidelberg

**Tel. +49 (0)6221 4504-0**

**Fax +49 (0)6221 4504-60**

**Email: [ibl@mup-group.com](mailto:ibl@mup-group.com)**

**<https://mup-ibl.com/>**